



ESMTC

Escola de Medicina
Tradicional Chinesa

Teorias Básicas da MTC

Curso de Fitoterapia Ocidental e Oriental



O BAÇO PÂNCREAS

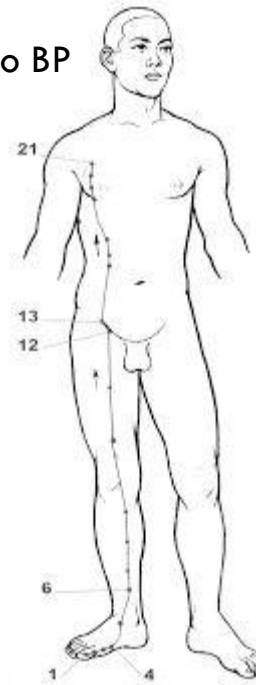
Caracterização

○ Sistema Baço está localizado no Aquecedor Médio e tem um papel fundamental na transformação e transporte dos alimentos e dos líquidos orgânicos, auxiliado pelo Estômago. Eleva o Qi, mantém a posição relativa dos órgãos e alimenta o tecido muscular, sobretudo dos quatro membros.

Tem uma relação exterior-interior com o Estômago.

Possui uma rede de meridianos que se apresenta nas imagens. Chama-se a atenção para o facto de possuir dois vasos Luo longitudinais, sendo um deles o Grande Luo do Baço que une os vasos Luo longitudinais de todos os meridianos principais.

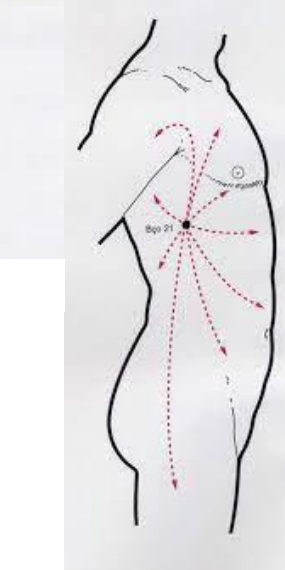
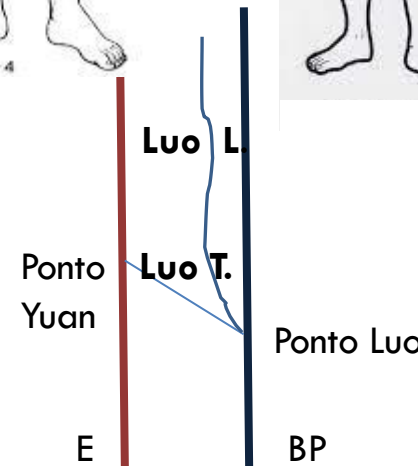
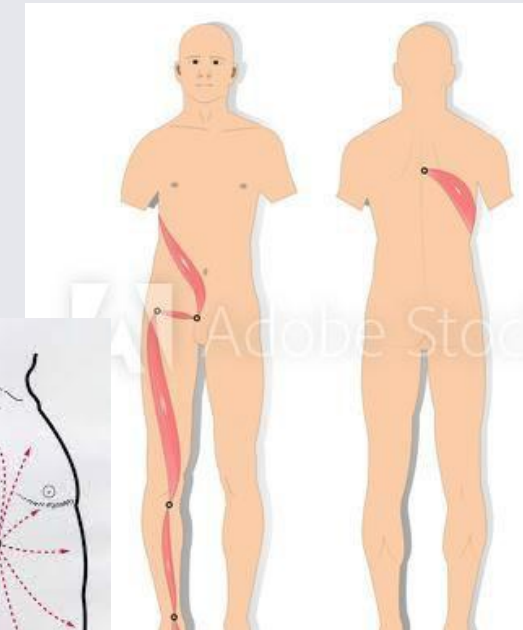
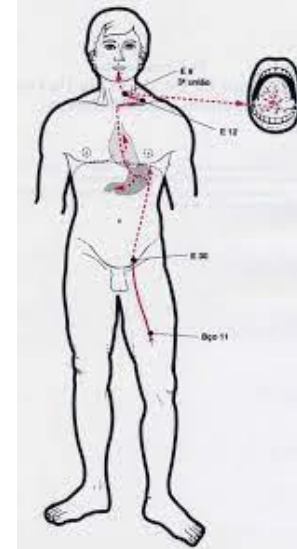
Meridiano Regular do BP



Meridiano Tendino-muscular do BP

Zona Pibu Zu Tai Yin

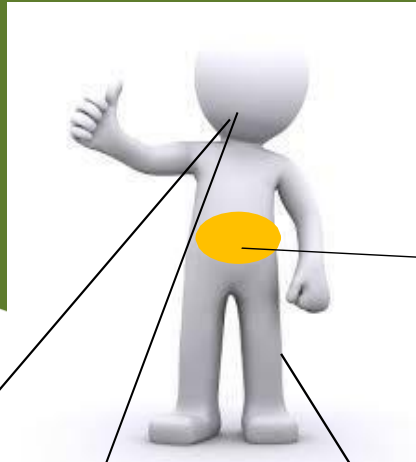
Meridiano Divergente do BP



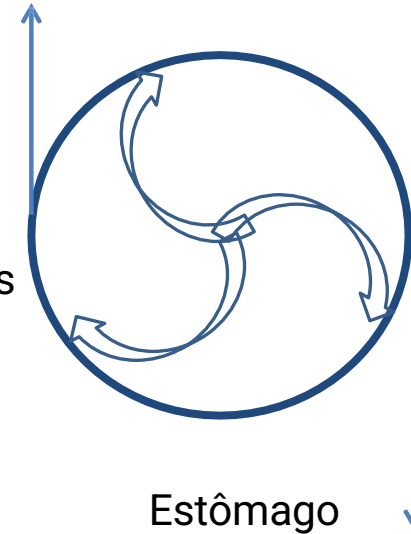
Grande Luo do BP

Sistema dos Jing Luo ou dos meridianos e vasos Luo do Baço Pâncreas

O BAÇO PÂNCREAS



Baço/Pâncreas



Estômago

Abertura

Abre-se na Boca - relaciona-se com o Gosto

Manifestação

Manifesta-se nos lábios



• Funções

- Governar a Transformação e o Transporte

Controlar o Sangue

- Controlar a Subida do Qi

- Comandar os Músculos e os Quatro membros

- **Relação com as emoções**

- Albergar o Pensamento

O BAÇO PÂNCREAS

Abre-se na Boca

O Baço Pâncreas abre-se na boca, o que significa que a dieta e o apetite estão intimamente relacionadas com as suas funções de transformação e transporte. Significa também que, se houver um bom funcionamento deste Órgão, é possível apreciar os 5 sabores e diferenciar os diferentes paladares dos alimentos.

Se o Baço Pâncreas e o Estômago transformarem e transportarem bem os alimentos, o apetite e a dieta tendem a ser regulares. Caso contrário, pode aparecer um sabor insípido, doce ou amargo.

Dioscoreae oppositae Rhyzoma –
Shan yao Tonifica o Qi do Baço Pâncreas

Fórmula - JIAN ER WAN



Cevada – May ya
Promove a digestão



Semen Coicis Coix lachryma-Jobi
Yi yi ren. Elimina humidade



Codonopsis Radix
Tonifica o Qi do Baço Pâncreas

O BAÇO PÂNCREAS

Manifesta-se nos Lábios

A cor dos lábios indica se Qi e o Sangue são suficientes para nutrir e humedecer as carnes (tecidos muscular e conjuntivo).

Se a alimentação for adequada e se o Qi do Baço e Estômago estiverem fortes, o Qi e o Sangue são abundantes e os lábios apresentam-se rosados e humedecidos.

Deste modo a cor dos lábios e a sua nutrição reflecte o estado do Qi e Sangue e indirectamente as funções de transformação e transporte Baço Pâncreas e do Estômago.

Ren Sheng
Ginseng Radiz
Tónico do Qi do BP



Dan Gui
Angelica Sinenses Radix
Tónica do Sangue

O BAÇO PÂNCREAS

Funções do Baço Pâncreas

1. Governar a Transformação e Transporte

a) Formação e distribuição do Jing Qi adquirido

O Baço promove a digestão dos alimentos. O Estômago decompõe os alimentos e o Baço retira o Jing (a essência) dos mesmos e transforma-os em Jing Qi adquirido (essência dinamizada, pós-natal), a qual é transportada pelo Baço até ao Pulmão onde se junta ao Qi do ar (Qing Qi) para formar o Zhong Qi, dinamizado pelo Yuan Qi. Uma parte do Jing Qi adquirido desce até ao Rim para se juntar ao Jing Qi Inato (ou Jing Inato). Outra parte ainda do Jing Qi adquirido é transportada pelo Baço Pâncreas e Estômago directamente para os membros.

Tonificam o Qi do Baço e
Melhoram a parte do Jing Qi
Adquirido que se une ao Yuan Qi



Ginseng Radix – Ren Shen



Dioscoreae oppositae
Rhizoma – Shan Yao

BAÇO PÂNCREAS

Funções do Baço Pâncreas

1. Governar a Transformação e Transporte

b) Transformação e transporte dos líquidos orgânicos

Para além de governar o movimento da essência dos alimentos, o Baço também controla a transformação e transporte dos Líquidos Orgânicos.

O Baço realiza a primeira separação dos Líquidos Orgânicos em parte pura e impura. A primeira vai para o Pulmão para ser distribuída para a pele e para todo o corpo, e a segunda desce pela acção do Estômago ao Intestino Delgado, onde sofre nova separação. Se a função do Baço está normal, a transformação e o movimento dos fluidos também decorre regularmente. Se esta função está lesada, os fluidos podem acumular-se e formar Humidade, causar edema generalizado ou Humidade-Mucosidade.

Quando existem excessos dos fluidos ou Humidade nos meridianos, tecidos e órgãos, é o Baço que deve secar a humidade no próprio local, transformá-la (absorvê-la) ou transportá-la para a via das águas a fim de ser eliminada.

Por outro lado, o Baço é afectado pela Humidade externa mas também pelo consumo de bebidas geladas que podem lesar a sua função de transformação e transporte.

Contrariamente, o Estômago gosta de Humidade para humedecer os alimentos e permitir a sua decomposição.

A transformação e o transporte da essência dos alimentos e dos fluidos corporais pelo baço estão interrelacionados e inter-influenciam-se. As perturbações entre os dois aspectos da mesma função aparecem frequentemente ao mesmo tempo na patologia.

Fu Ling
Poria Cocos
Tonifica o Qi
do BP e Drena
a humidade



O BAÇO PÂNCREAS

Astragali Radix - Huang Qi
Tonifica e eleva o Qi do BP

Funções do Baço Pâncreas

2. Rege a Subida do Qi

a) Rege a elevação / ascensão do Yang Qi e do Claro

- A elevação refere-se ao movimento de ascensão do Yang Qi do Baço, enquanto o Claro significa a subida das substâncias essenciais, incluindo Qi e sangue. A elevação permite que o Qi refinado extraído do alimento suba até ao Pulmão e ascenda aos orifícios superiores - orifícios da mente / orifícios do Coração (olhos, nariz, boca, ouvidos) e ao Mar das Medulas (Cérebro). Se o Qi do Baço subir, a actividade exerceptiva e mental funcionam regularmente. Se o Qi do Baço não se eleva, esta actividade pode ficar perturbada e podem surgir sintomas como a apatia, tonturas, lipotimia, alterações de visão, audição, cheiro.



O BAÇO PÂNCREAS



Rhizoma Semicifuga – Sheng Ma



+

Huang Qi
Astragali
Radix

+



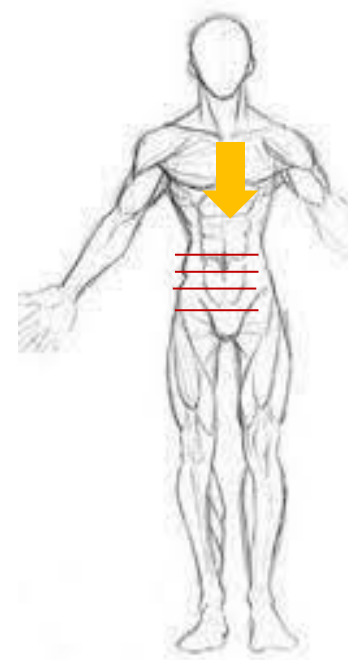
Bupleuri Radix
Chai Hu

Funções do Baço Pâncreas

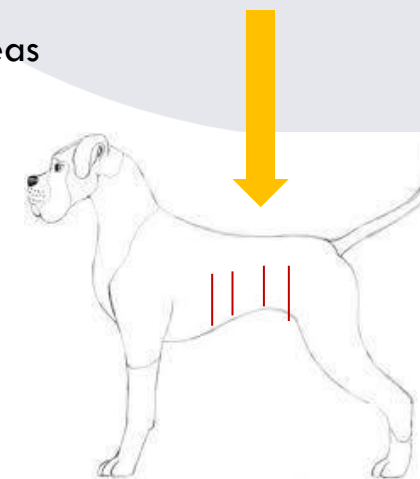
2. Rege a Subida do Qi

b) Mantém as estruturas e órgãos no seu lugar

O movimento ascendente do Qi do Baço, que produz o seu efeito ao longo da linha média, permite, também, que os órgãos internos estejam no seu lugar próprio, evitando o seu prolapso. Quando o Qi do Baço, em vez de subir, estagna ou se afunda, podem ocorrer sintomas de dilatação abdominal, enfartamento ou diarreia, ou ainda hemorragias.



Baço Pâncreas



Posição bípede maior pressão intra-abdominal

O BAÇO PÂNCREAS

Funções do Baço Pâncreas

3. Contém o Sangue nos vasos

O Baço mantém e controla o Sangue nos vasos. Se esta função decorre regularmente, o Sangue circula sem extravasar, se esta função está lesada, o Sangue tende a extravasar e a provocar hemorragias.

O Baço desempenha, ainda, um papel fundamental na formação do Qi. Se o Baço está forte, o Qi tem força para controlar o Sangue nos vasos e impedir o seu derrame.



Artemisiae Argyi Folium – Ai Ye

Lalang Grass Rhizome –
Bai Mao Gen



O BAÇO PÂNCREAS

Funções do Baço Pâncreas

4. Comanda os Músculos, as Carnes e os Quatro Membros

O Baço Pâncreas está relacionado com o tecido muscular, especialmente com o dos quatro membros. A força e a nutrição da massa muscular depende da função de transformação e transporte do Baço Pâncreas.

O Baço extrai a Essência do Alimento (Jing Qi adquirido) para nutrir os tecidos do corpo. Este Qi refinado é transportado para as carnes pelo Baço Pâncreas. Se o Baço está forte, o Qi refinado é dirigido para os músculos, particularmente para os membros. Se o Qi do Baço está fraco, o Qi refinado não pode ser transportado para os músculos, a pessoa sente-se sem forças, os músculos são fracos e hipotônicos e, em casos graves, podem atrofiar-se.

O estado do Baço Pâncreas e do Estômago é um dos fatores determinantes da energia que a pessoa despende no dia-a-dia. A fadiga generalizada, uma das queixas mais frequentes nos dias de hoje, indica a necessidade de tonificação do Baço.

O Capítulo 44 das Questões Simples refere: “O Baço governa os músculos... se o Baço tem Calor, haverá sede, os músculos ficarão fracos e atrofiados”.

Glycyrrhizae Uralensis Radix - Zhi Gan Cao



O BAÇO PÂNCREAS

Funções do Baço Pâncreas

Dimensão psíquica: Alberga o Pensamento – Yi

O Baço influencia a nossa capacidade de pensar, estudar, concentrar, focalizar e memorizar. Por outro lado, o estudo excessivo, trabalho mental e concentração por períodos prolongados podem enfraquecer o Baço.

O Baço, o Coração e os Rins influenciam o pensamento e a memória de diferentes modos: O Baço influencia a nossa capacidade de pensar no sentido de estudar, concentrar e memorizar os trabalhos escolares. O Coração influencia a nossa capacidade de discernir e decidir face aos problemas que a vida nos coloca, afecta a memória de longo prazo e dos acontecimentos passados. O Rim nutre o cérebro e influenciam a memória de curta duração na vida do dia-a-dia.



O BAÇO PÂNCREAS

Funções do Baço Pâncreas

5. Alberga o Pensamento

Pensar



para



Transformar



Síndrome do
Pensamento
Acelerado
O Mal do Século



O BAÇO PÂNCREAS

A saliva abundante é o fluido do Baço.

A saliva é a parte fina e clara do líquido natural na boca. Tem o papel de proteger a mucosa oral e de humedecer a cavidade oral.

Acção Fisiológica	Patologia e Síndromas	Sintomas
1. Governar a transformação e o transporte	Patologia Externa Ataque factor patogénico Humidade Bi Humidade	
2. Reger a Subida do Qi		
3. Conter o Sangue nos vasos	Patologia interna Vazio Qi Afundamento do Qi Vazio Yang Humidade-Mucosidade	
4. Comandar os músculos, as carnes e os quatro membros		
Dimensão psíquica: Alberga o Yi - Pensamento		

Quais os sintomas de Patologia Interna do Baço Pâncreas que conhece? Preencha o quadro em cima.

