



ESMTC

Escola de Medicina
Tradicional Chinesa

Teorias Básicas da MTC

Curso de Fitoterapia Ocidental e Oriental

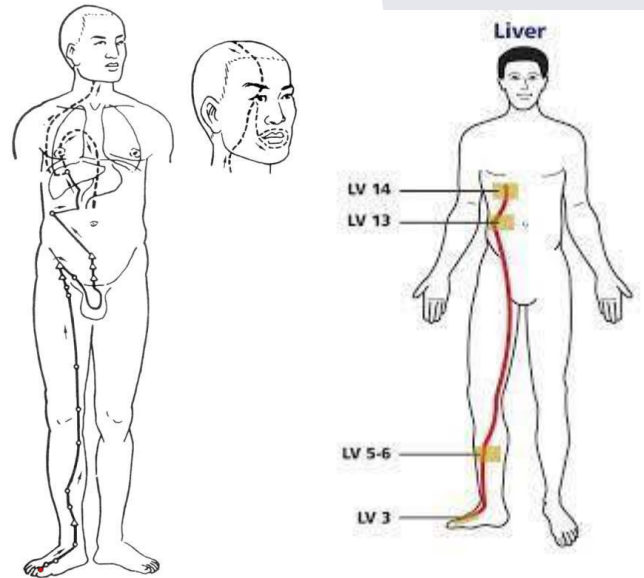


O FÍGADO

Meridiano Regular do Fígado

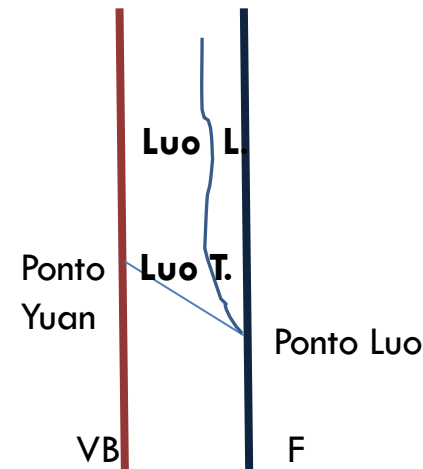
Caracterização

O Sistema Fígado está localizado no Aquecedor Inferior pela sua relação funcional com o Rim e tem uma relação interior - exterior com a Vesícula Biliar. O Sistema Fígado pertence ao nível Jue Yin juntamente com o Mestre do Coração ou Pericárdio e liga-se ao Pulmão na circulação do Ying Qi. O Fígado assegura o fluxo livre do Qi, armazena o sangue, tem uma relação sistémica com os tendões, abre-se nos olhos e manifesta-se nas unhas. O Sangue do Fígado tem um papel fundamental no sono, alberga o Hun (Alma etérea) e possui a rede de meridianos que se apresenta nas figuras ao lado.

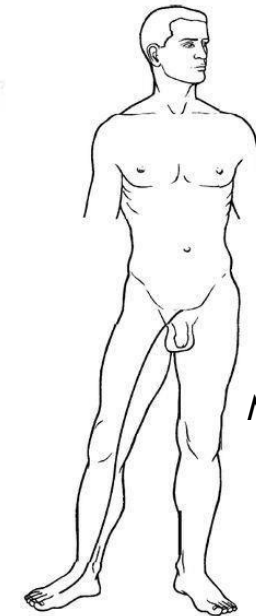


Meridiano Tendino-muscular do F

Zona Pibu
Zu Jue Yin



Meridiano Divergente do F



Sistema dos Jing Luo ou dos Meridianos e vasos Luo do Fígado

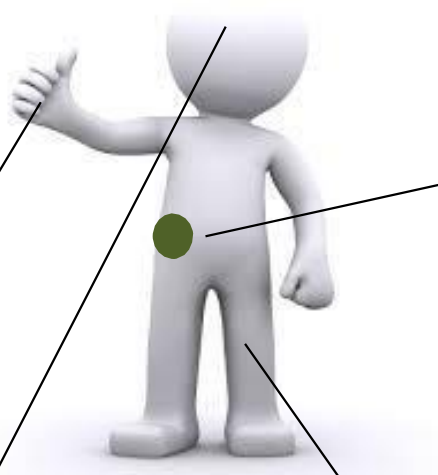
O FÍGADO

Abertura

Abre-se nos Olhos -
relaciona-se com a Visão

Manifestação

Manifesta-se nas unhas



Fígado – O General
Regulador do Qi e do Sangue



Funções

Assegurar o livre fluir do Qi – Regular o Qi
Armazenar o Sangue – Regular o Sangue
Comandar os tendões

Relação com as emoções

Albergar o Hun
Ressonância com a Raiva

O FÍGADO

Abre-se nos Olhos

“Quando o Fígado recebe Sangue os olhos podem ver.” (Su Wen, Cap. 10)” “O Qi do Fígado estende-se aos olhos, quando o Fígado está saudável os olhos podem distinguir as 5 cores.” (Ling Shu, Cap. 17)

A Visão baseia-se na função do livre fluir do Qi e na nutrição do Sangue do Fígado. Quando estas estão saudáveis há uma boa acuidade visual e um boa amplitude do campo visual.

Se o Yin ou o Sangue do Fígado for deficiente, haverá olhos secos, visão desfocada, e cegueira noturna. Se houver Vento-Calor no meridiano do Fígado, os olhos podem apresentar-se vermelhos com dor e prurido; se o Fogo do Fígado inflamar no alto pode causar olhos vermelhos, doridos e inchados; se houver Hiperactividade ascendente do Yang do Fígado pode haver tonturas e vertigens. Se o Fígado tiver Vento interno, a pupila pode virar-se para cima e mover-se involuntariamente (nistagmos) ou ocasionar tremor ocular.

Ju hua – Flos Chrysanthemi
Elimina Vento-calor dos olhos



Fructus Lycii – Gou Qi Zi
Tonifica o Sangue e Yin do Fígado e nutre os olhos

O FÍGADO

Manifesta-se nas Unhas

As unhas, na MTC, são consideradas um produto subsidiário dos tendões ou ligamentos e, portanto, sob a influência do Sangue do Fígado. Se falta nutrição e humedecimento às unhas, estas tornam-se quebradiças, secas e mesmo escuras.

O brilho das unhas depende da nutrição do sangue do Fígado. Quando o sangue do Fígado é suficiente, este assegura unhas fortes com brilho, enquanto o Vazio de Sangue causa unhas finas, frágeis, quebradiças ou mesmo deformadas sem brilho devido à desnutrição. Em ambiente clínico, as funções patológicas do Fígado podem ser observadas pelas unhas.



Shu di Huang – Rehmanniae Radix tratada

O FÍGADO

Funções do Fígado

1. Regular o livre fluir do Qi



Bo He –
Menthae
Haplocalycis
Herba

Esta é uma das funções mais importantes do Fígado e é responsável, habitualmente, por uma grande parte das patologias do Fígado. Esta função significa que o Fígado deve permitir o fluir do Qi em todas as direcções e em todos os órgãos.

As funções de Armazenar o Sangue (Fígado), de Governar o Qi (Pulmão) e de Governar o Sangue (Coração) podem ser afectadas pela função do Fígado de assegurar o livre fluir do Qi. Se esta está perturbada pode manifestar-se por pressão no peito, dor no hipocôndrio, dismenorrea, e mesmo ocasionar a formação de uma massa palpável.

Quando esta função decorre adequadamente, o fluxo livre do Qi e a dinâmica do Qi é suave. O Qi, o Sangue e os Órgãos internos apresentam um estado de equilíbrio harmonioso. Se houver uma desordem do fluxo de Qi, as funções do Fígado são afectadas e o Qi do Fígado tende a estagnar.

A estagnação manifesta-se frequentemente por dor distensiva e desconforto no peito ou nas partes laterais do abdómen inferior. Por outro lado, um fluxo de Qi excessivo pode aumentar a actividade do Yang do Fígado e provocar a ascensão adversa do Qi hepático com dor de cabeça distensiva, rosto e olhos vermelhos, associados à irritabilidade.

Existem 3 aspetos desta função:

- a) Regular as emoções
- b) Regular a digestão
- c) Regular o Triplo

Aquecedor na Via das Águas

O FÍGADO

Funções do Fígado

1. Regular o livre fluir do Qi

a) Regular as emoções

A função do Fígado de assegurar um livre fluir do Qi tem um efeito fundamental no estado emocional. Se a função está normal, o Qi flui livremente e a vida emocional é saudável. Se a circulação livre do Qi está lesada, a circulação do Qi está obstruída, o Qi fica restringido e ocasiona frustração emocional, depressão, ou raiva contida, acompanhada por sintomas como dor no hipocôndrio, sensação de opressão no peito, irritabilidade etc. A raiva faz com que o Qi suba e estagne no peito.



Se o Qi não flui suavemente, as emoções são facilmente perturbadas e existem dois aspectos a considerar nesta situação:

- O fluxo de Qi é deficiente, seja por ser lento ou por estar bloqueado, e ocasiona estase de Qi do Fígado e o humor é facilmente deprimido. Um pequeno estímulo interno ou externo pode causar melancolia.

- O fluxo de Qi é excessivo, provoca uma hiperactividade do Qi e o estado de espírito é facilmente irritável. Um pequeno estímulo interno ou externo pode causar expressão excessiva da raiva.

Não só o desequilíbrio dos órgãos pode afectar as emoções como também estas podem afectar o fluir do Qi, pese embora as funções do Fígado possam estar equilibradas.



O FÍGADO

Funções do Fígado



A secreção e excreção da bÍlis é controlada pela função do Fígado de assegurar o livre fluxo de Qi. Quando o Fígado funciona normalmente, a bÍlis é segregada e excretada de acordo com as necessidades digestivas.

A perturbação do fluir do Qi pode bloquear a saída da bÍlis (VB preguiçosa), ou libertá-la em excesso, provocando ardor no Estômago, sabor amargo na boca, dor no hipocôndrio, vômito de bÍlis ou icterícia.

1. Regular o livre fluir do Qi

b) Regular a digestão

No estado saudável, a função do Fígado de assegurar o livre fluir do Qi assiste a função digestiva do Estômago e do Baço, ou seja, facilita a descida do Qi do E e a subida do Qi do BP e a libertação da bÍlis necessária à digestão dos alimentos. Se existe estase de Qi do Fígado, este pode agredir o Estômago, impedindo a descida do Qi do Estômago, com o aparecimento de sintomas como: eructações, regurgitação ácida, náusea ou vômito. Se invade o Baço, pode obstruir a sua função de transformação e transporte, impedir o Qi do BP de subir, ou causar o seu afundamento, com sintomas como dilatação abdominal, enfartamento ou diarreia, respectivamente.



Alcachofra – *Cynara scolymus*

O FÍGADO

Funções do Fígado

1. Regular o livre fluir do Qi

c) Regular a ação do Triplo Aquecedor na Via das Águas

Esta função do Fígado facilita, também, a movimentação do Triplo Aquecedor e as diferentes separações na Via das Águas. Facilita os movimentos de separação e circulação dos Líquidos Orgânicos, evitando a obstrução da Via das Águas.

Quando a função do Fígado de regulação do fluxo de Qi está perturbada também pode dificultar o metabolismo dos fluidos corporais, podendo levar à formação de humidade, humidade-mucosidade, retenção de fluidos e causar ascite, edemas ou hidropisia.



Taraxum officinalis herb- Pu Gong Ying



O FÍGADO

Funções do Fígado

2. Armazenar o Sangue

O Fígado armazena o Sangue; se a quantidade de Sangue que armazena for suficiente, consegue regular o volume de Sangue e a sua distribuição para os vasos em qualquer altura. A capacidade de armazenar sangue e regular o volume de sangue em circulação inclui dois aspectos:

- a) Regular o Sangue:
 - (i) distribuição conforme necessidades;
 - (ii) retorno ao Fígado em repouso
- b) Regular o período menstrual

a) Regular o Sangue

O Fígado regula o volume de Sangue e a sua distribuição de acordo com as necessidades do organismo. Quando o corpo está em repouso, o Sangue volta ao Fígado. Quando o corpo está activo, o Sangue vai para os locais que exigem maior nutrição para manter a actividade, quer esta seja física ou mental. Quando uma pessoa está em actividade, o sangue move-se para a vasos; quando uma pessoa está em “silêncio”, o sangue volta para o Fígado. O volume de sangue nas diferentes partes do corpo pode ajustar-se tendo por base a actividade, a emoção ou o ambiente circundante.

O papel do Fígado na regulação do volume de Sangue tem uma influência determinante no nível energético da pessoa. Se existe uma perturbação desta função, haverá falta de Sangue e de nutrição onde e quando é necessário, e a pessoa fatigar-se-á facilmente. A função do Fígado de armazenar o Sangue também influencia indirectamente a resistência do corpo contra os factores patogénicos.



Ligustrum Lucidus Xuan Xiong



O FÍGADO

Dan Shen- Salviae Miltorrhiza Radix

Funções do Fígado

2. Armazenar o Sangue

a) Regular o Sangue (continuação)

Uma certa quantidade de sangue é armazenada no Fígado e garante não só o volume de Sangue a ser distribuído mas também:

- ❖ A nutrição do próprio Fígado para prevenir o hiperactividade do Yang-qi do Fígado. O Vazio de Sangue do Fígado pode ocasionar uma disfunção do armazenamento de Sangue e dificultar o enraizamento do yang do Fígado, criando hiperactividade ascendente do yang do Fígado, Fogo do Fígado a inflamar no alto ou Vento do Fígado;
- ❖ A limpeza e regeneração do próprio Sangue;
- ❖ A possibilidade de fazer face à ocorrência de patologias hemorrágicas, tais como epistaxe, metrorragia, ou vômitos de sangue.



O FÍGADO

Funções do Fígado

2. Armazenar o Sangue

a) Regular o Sangue (continuação)



Niu Bang Zi –
Arctium lappa fruit
Bardana

O Sangue do Fígado também humedece os olhos e os tendões. Se o Sangue do Fígado está deficiente, haverá visão turva, espasmos musculares e contracturas ou tensão nos tendões.

Por outro lado, existe uma influência recíproca entre o Sangue do Fígado e a qualidade e quantidade do Sangue. Se o Sangue está deficiente ou tem calor, pode afectar a função do Fígado. Se a função do Fígado está perturbada, pode afectar a qualidade do Sangue, causando certo tipo de doenças de pele, como os eczemas ou a psoríasis.



O FÍGADO

Funções do Fígado

2. .Armazenar o Sangue

b) Regular o período menstrual

A função do Fígado de armazenamento do Sangue tem uma influência marcada na regulação do período menstrual, com implicações importantes na prática clínica. Se a função do Fígado de armazenar o Sangue está normal, o ciclo menstrual decorre regularmente. Se o Fígado está deficiente, haverá amenorreia ou oligomenorreia. Se o Sangue do Fígado está em excesso ou quente, haverá menorragia ou metrorragia.

Muitos dos problemas ginecológicos derivam de alterações da disfunção das funções do Fígado de assegurar o livre fluir ou de regular o Sangue. Se existe Estase de Qi do Fígado, esta pode causar estase de Sangue e períodos dolorosos, com tensão pré-menstrual e aparecimentos de coágulos no sangue menstrual. Também uma perturbação da função de armazenamento do Sangue do Fígado afecta o equilíbrio dos meridianos Ren Mai e o Chong Mai, os dois vasos curiosos que apresentam uma relação estreita com o útero.

Yi Um Cao – Leonori Herba
Regula o Sangue



O FÍGADO

Funções do Fígado



Hong Hua – Carthamis Flos

2. Armazenar o Sangue e 1. Regular o livre fluir do Qi

b) A Regulação da ejaculação nos homens e do período menstrual nas mulheres

A função normal da ejaculação nos homens e da regulação do ciclo menstrual nas mulheres estão relacionadas com a coordenação e o equilíbrio entre as funções do Fígado de assegurar a livre circulação do Qi e de armazenamento do Sangue e da sua relação com a Essência nos Rins. Quando o Qi flui normalmente, os espermatozóides podem mover-se suavemente, e quando a função de Armazenamento do Sangue e da Essência do Fígado e do Rim, respectivamente, for normal, o período menstrual ocorre regularmente bem como a ejaculação.

Quando há perturbação no livre fluir do Qi e este fica bloqueado ou flui mais lentamente, pode ocorrer atraso no período menstrual, dismenorreia, e mesmo a menopausa e, nos homens, dificuldades na ejaculação. Em ambos os casos, pode ocorrer diminuição da libido. Se o Qi do Fígado ascender, ou houver hiperactividade do mesmo, pode ocorrer menstruação precoce ou hemorragia menstrual excessiva, espermatorreia no casos dos homens, e hiperactividade da libido em ambos os casos.

O FIGADO

Funções do Fígado

3. Comandar os Tendões e os Ligamentos

O estado dos seios articulares, incluindo os tendões afecta a capacidade de movimento do corpo e está depende da nutrição e do humedecimento do Sangue do Fígado.

O Fígado está relacionado com os tendões do corpo. Os tendões, incluem, também os ligamentos. Eles ligam as articulações e controlam o movimento. Este movimento depende da nutrição sanguínea. Uma quantidade e qualidade adequada de Sangue do Fígado permite ao corpo humano realizar um trabalho forte e recuperar rapidamente da fadiga provocada pelo mesmo

Se o Sangue do Fígado é abundante, os seios articulares são humedecidos e nutridos, assegurando a suavidade dos movimentos articulares e das acções musculares.

Se houver perturbações no Fígado, estas podem levar a vários tipos de patologias tendinosas. Se o Sangue do Fígado é deficiente, os tendões não podem ser nutridos, o que pode resultar em tremores das mãos e pés, dormência dos membros, e influenciar o movimento articular.

Esta função do Fígado também tem outro sentido, em MTC, correspondendo na medicina ocidental a certas doenças neurológicas como o AVC e a meningite. O Vento interno do Fígado, quando surge, causa contracção e tremor dos tendões e leva a convulsões.



Taxilli Herba – Sang Ji Sheng



O FÍGADO

Funções do Fígado



Chai Hui –Blupleurum Radix
Harmoniza, Regula o Qi do Fígado



Dimensão Psíquica:

Alberga a Alma Etérea – o Hun

- O Hun é Yang por natureza e depois da morte sobrevive ao corpo, fluindo por um mundo de energias, subtis, não-materiais, conhecido como o inconsciente colectivo na psicologia junguiana. Influencia a capacidade de planear a vida e de encontrar um sentido para a mesma.
- O Hun entra no ser humano após o nascimento, é a porta para o inconsciente colectivo. A alma etérea deve viajar do inconsciente para o consciente, é ela que dá movimento interno à Consciência, que sem este movimento perde o seu dinamismo e criatividade.

O Fígado é susceptível à emoção da raiva

- A raiva é um sentimento primordial para António Damásio ou uma emoção regular para os chineses. Esta emoção permite ao ser humano reagir de forma rápida a um estímulo externo agressivo que coloca em perigo a sua existência, ajuda o Fígado a mobilizar a sua energia para a luta e resolução do problema e a regulá-la após a mesma.
- Contudo, a raiva súbita ou a raiva persistente pode estagnar a energia do Fígado, hiperactivá-la ou mesmo exauri-la. Portanto, existe um ditado no Suwen que refere “yinyang yinxiang da lun”, que significa “a raiva fere o Fígado”.

O FÍGADO

As lágrimas são o fluido do Fígado.

As lágrimas humedecem e protegem os olhos.

O vento-calor no meridiano do Fígado, a deficiência do Sangue e do Yin do Fígado ou o Fogo do Fígado podem secar os olhos.

Acção Fisiológica

1. Regular o livre fluir do Qi
 2. Armazenar o Sangue
 3. Comandar os tendões e os ligamentos
- Dimensão Psíquica:
Albergar o Hun - Alma Etérea

Patologia e Síndromas

Patologia Externa

Ataque factor patogénico externo
Vento ou Vento-frio-humidade

Patologia interna

Vazio Sangue
Vazio de Yin
Estase de Qi
Subida Yang
Vento do Fígado
Hiperactividade do Yang
Plenitude Calor do Fígado
Agressão do F ao E
Desarmonia Fígado Baço

Sintomas



Quais os sintomas de Patologia Interna do Fígado que conhece? Preencha o quadro em cima.